



**THE
COLORADO
TRUST**

A Health Equity Foundation

Estableciendo y enlazando el poder para promover la equidad en salud a través de políticas y promoción

Marco de evaluación – Fondos para iniciativas *grassroots* y *grasstops*

DEDICADA A ALCANZAR LA EQUIDAD EN SALUD PARA TODOS EN COLORADO

Marzo de 2023

RESUMEN DE LA ESTRATEGIA

The Colorado Trust ("The Trust") reconoce que el cambio político es imperativo para rectificar las desigualdades de salud y raciales que han persistido por siglos. Creemos que cuando las comunidades tienen poder, podrán contribuir a políticas que aborden los determinantes sociales de la salud y reduzcan las desigualdades de salud, mejorando así la salud y el bienestar de sus integrantes.

La estrategia Estableciendo y enlazando el poder de The Trust busca aumentar el poder entre las comunidades que han sido históricamente excluidas en Colorado para que puedan hacer que los sistemas sean más equitativos y tengan más influencia en las decisiones políticas que las afectan a ellas y a su salud. La estrategia apoya el enlace del poder entre comunidades, grupos que organizan comunidades, organizaciones estatales que promueven políticas y los medios de comunicación. Específicamente, la estrategia financia:

- Dieciséis organizaciones que organizan comunidades ("*grassroots*", en inglés) y están trabajando para aumentar el poder en comunidades alrededor de Colorado.
- Siete organizaciones dedicadas a promover políticas ("*grasstops*", en inglés) que están trabajando para centrar las voces comunitarias a fin de que aquellas personas más afectadas tengan poder sobre las decisiones que las afectan.
- Siete esfuerzos periodísticos que buscan colectivamente aumentar la capacidad del ecosistema de los medios en Colorado para iluminar las desigualdades y amplificar el poder narrativo de las comunidades afectadas.

Este documento resume el plan de evaluación de los dos primeros componentes de la estrategia Estableciendo y enlazando el poder. Community Science se desempeña como el socio de evaluación y aprendizaje de estos dos componentes.

¿QUÉ ES EL PODER?

En el anuncio de los fondos de la estrategia Estableciendo y enlazando el poder que publicamos en 2019, The Trust proporcionó una simple definición de lo que es el poder: "la habilidad de hacer que algo suceda; control, influencia o autoridad". The Trust citó a Rashad Robinson, quien dijo que "el poder es la habilidad de cambiar las reglas", y al Dr. Martin Luther King, Jr., quien famosamente señaló que "el poder es la habilidad de alcanzar un propósito".

Al preguntarles, las organizaciones *grassroots* y *grasstops* respaldadas por la estrategia Estableciendo y enlazando el poder ofrecieron definiciones similares, con un par de ellas destacando la importancia de la colectividad:

- "Las personas. Donde hay personas, hay poder".
- "Alcanzar la unidad y provocar el cambio que necesitamos como una comunidad o sociedad en general".
- "Intereses alineados moviendo cambios políticos".
- "Personas organizadas y dinero organizado en torno a valores compartidos".

La estrategia Estableciendo y enlazando el poder busca fortalecer el poder comunitario, definido por el Instituto de Investigaciones de Equidad como "la habilidad de las comunidades más afectadas por las desigualdades estructurales de desarrollar, mantener y crecer una base organizada de personas que actúan juntas a través de estructuras democráticas para establecer intenciones, modificar el diálogo público, influir en quienes toman decisiones y cultivar relaciones continuas de responsabilidad mutua para cambiar sistemas y promover la salud y equidad racial". (Pastor et al., 2020)

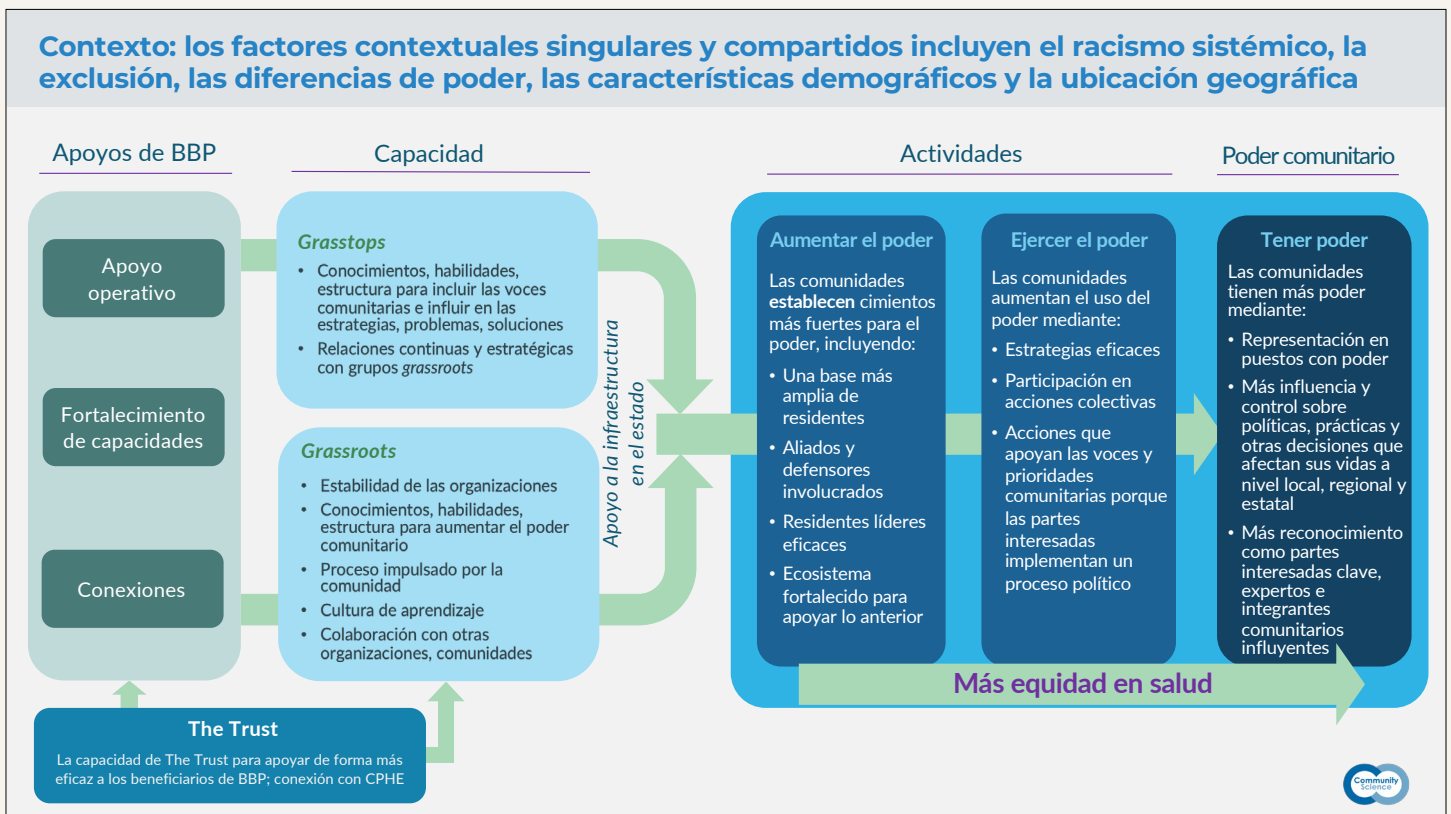
PREGUNTAS GUÍA PARA EL APRENDIZAJE

La evaluación y un compromiso continuo al aprendizaje son herramientas importantes que ayudan a The Trust a entender mejor lo que funciona, modificar y mejorar, y fortalecer nuestros esfuerzos actuales para distribuir subsidios. La evaluación de los componentes para organizar comunidades y promover políticas de la estrategia Estableciendo y enlazando el poder está guiada por tres preguntas de aprendizaje:

1. ¿Qué actividades respaldan el aumento del poder comunitario y bajo qué circunstancias son más exitosas estas actividades?
2. ¿Cómo puede la infraestructura política en el estado modificarse para reflejar mejor las voces y prioridades de la comunidad?
3. ¿Cómo apoya The Trust el aumento del poder y el desarrollo de relaciones entre organizaciones *grassroots* y *grasstops*?

El siguiente "camino hacia el cambio" resume los resultados e indicadores que se monitorearán para mejorar el entendimiento de lo que se necesita para establecer y enlazar el poder mediante esfuerzos para organizar a la comunidad y promover políticas. Anticipamos que este camino evolucione conforme vayamos aprendiendo, descubriendo y adaptándonos a lo largo de la estrategia.

CAMINO HACIA AL CAMBIO



CONSIDERACIONES CONTEXTUALES

La evaluación busca capturar la diversidad de los esfuerzos para aumentar el poder y promover políticas centradas en la comunidad en diferentes contextos alrededor de Colorado. El camino hacia el cambio reconoce que los beneficiarios de la estrategia Estableciendo y enlazando el poder trabajan dentro de un contexto tanto compartido como singular. Su contexto compartido incluye dinámicas en torno al racismo sistémico, las diferencias de poder y la marginación intencionada y no intencionada de las comunidades. Los niveles de oposición y apoyo, al igual que las características demográficas y geográficas, son singulares al contexto de cada organización y ayudan a los beneficiarios a evaluar dónde invertir recursos y cuál es la probabilidad de que sus esfuerzos sean exitosos.

APOYOS DE LA ESTRATEGIA

Las organizaciones beneficiarias de Estableciendo y enlazando el poder reciben \$50,000 a \$90,000 al año en apoyo general administrativo durante 4.5 años. Además, todas las 23 organizaciones cumplen requisitos para recibir hasta \$23,000 al año en

fondos para aumentar capacidades que las organizaciones pueden usar según les parezca. Finalmente, The Trust patrocina conferencias y otras reuniones para facilitar oportunidades donde los beneficiarios compartan conocimientos y colaboren.

FORTALECIENDO CAPACIDADES

Una mejor capacidad organizativa es esencial para el éxito y la continuidad de los esfuerzos que aumentan el poder. Las organizaciones financiadas a través de la estrategia Estableciendo y enlazando el poder completan una evaluación anual de sus capacidades organizativas y para aumentar el poder. Los resultados tienen tres objetivos: 1) informar la evaluación; 2) ayudar a las organizaciones a priorizar los usos de los fondos para fortalecer capacidades; e, 3) identificar oportunidades colectivas para fortalecer capacidades patrocinadas por The Trust.

AUMENTAR EL PODER

Aumentar el poder al organizar a la comunidad es "esencialmente el proceso de crear grupos políticamente activos de personas con problemas al enfocarse en sus fortalezas y las soluciones integradas en su experiencia" (Sen, 2003). Establecer una base colectiva de poder es el punto inicial y el objetivo continuo para establecer y enlazar el poder en y para los integrantes de comunidades tradicionalmente excluidas. La evaluación examinará cómo las comunidades construyen una base sólida para el poder a través del desarrollo de líderes y la participación de los integrantes de la comunidad, al igual que la participación de aliados y defensores.

EJERCER EL PODER

El poder de las comunidades debe ejercerse para que haya acciones poderosas que promuevan cambios más equitativos en sus comunidades y entre sistemas (Staples, 2004). Los esfuerzos bien organizados con líderes eficaces y relaciones estratégicas resultan en cambios inicialmente pequeños pero cada vez más influyentes. La evaluación estimará cómo los beneficiarios usan estrategias, participan en acciones colectivas y priorizan las voces comunitarias en la promoción de políticas.

TENER PODER

Cuando las comunidades históricamente desempoderadas aumentan y ejercen su poder exitosamente, pueden realizar los cambios que buscan en sus comunidades y en los sistemas en general. Estos son cambios que mejorarán equitativamente las vidas de sus integrantes (Pastor et al, 2020b). Si la estrategia logra el éxito apoyando el aumento del poder y enlazando las relaciones para establecer una infraestructura más fuerte de promoción de políticas, esperamos ver más líderes comunitarios involucrados en la promoción, un mayor reconocimiento de los integrantes de las comunidades como expertos, mayor representación en puestos de poder y más influencia sobre las decisiones que afectan sus vidas.

PROMOVER LA EQUIDAD EN SALUD

La evaluación reconoce que las organizaciones que organizan a la comunidad (*grassroots*) y las que promueven políticas (*grasstops*), al igual que The Trust, desempeñan un papel para impulsar la equidad en salud a través del cambio de políticas. Mantenemos un compromiso de compartir nuestros hallazgos y aprendizajes con la esperanza de demostrar por qué y cómo incorporar mejores prácticas e invertir recursos en el establecimiento y enlazamiento del poder como una forma de promover la equidad en salud.

REFERENCIAS EN INGLÉS

Pastor, M., Ito, J., Wander, M., Thomas, A.K., Moreno, C., Gonzalez, D., y Yudelevitch, E. 2020a. *Leading locally: A community power-building approach to structural change*. Los Ángeles, CA: USC Dornsife Equity Research Institute.

Pastor, M., Ito, J., Wander, M., Thomas, A.K., Moreno, C., Gonzalez, D., y Yudelevitch, E. 2020b. *A primer on community power, place, and structural change*. Los Ángeles, CA: USC Dornsife Equity Research Institute.

Sen, R. 2003. *Stir it up: Lessons in community organizing and advocacy* (1a. edición). San Francisco, CA: Jossey-Bass.

Staples, L. 2004. *Roots to power: A manual for grassroots organizing*. Westport, CT: Greenwood Publishing Group.